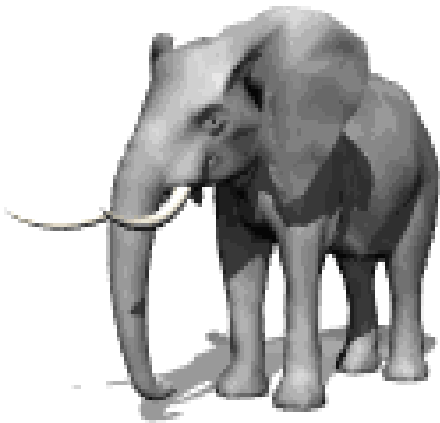




ANIMALES VERTEBRADOS E INVERTEBRADOS



¡HOLA!

¿Sabías que....

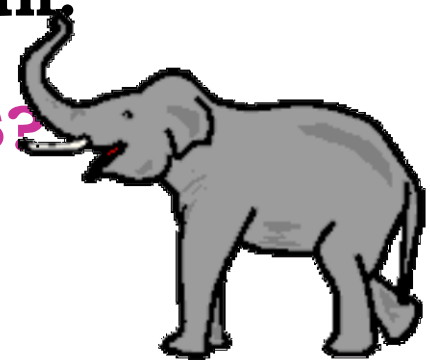


▪ **muchos animales son parecidos, como los perros y los lobos?**





▪ **y otros son tan diferentes como un elefante y una araña?**

Para poder estudiarlos mejor, los animales fueron ordenados en grupos, de acuerdo a ciertos elementos que tienen en común.

¿QUIERES EMPEZAR A CONOCERLOS?





Algunos animales que parecen muy distintos como el , el , la  y el  tienen algo en común. Tienen un esqueleto que está formado por la columna vertebral y otros huesos.

SON LOS VERTEBRADOS

Los animales que no tienen esqueleto ni columna vertebral como el  y la  ...

SON INVERTEBRADOS

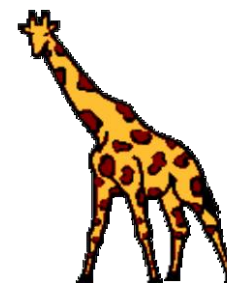


**Ubica los siguientes
animales en el
grupo al que
correspondan.**

VERTEBRADOS

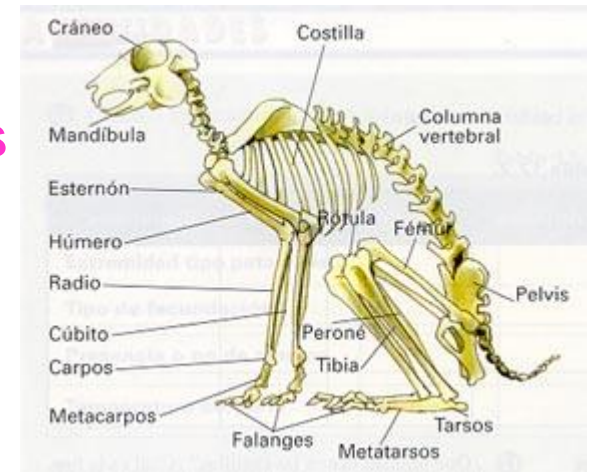


INVERTEBRADOS



Características de los Vertebrados

- Son de mayor tamaño que los invertebrados
- Poseen esqueleto interno óseo o cartilaginoso
- Tienen en el esqueleto una columna vertebral formada por huesos y cartílagos llamados vértebras



Características de los Invertebrados

- Suelen ser animales de pequeño tamaño
- Carecen de esqueleto interno óseo o cartilaginoso
- Muchos tienen conchas, caparazones o cubiertas de alguna sustancia dura



Los animales vertebrados



Los **animales vertebrados** son los que tienen un esqueleto interno con columna vertebral. Utilizan el aparato locomotor para desplazarse.

Son animales vertebrados:

MAMÍFEROS



Perro

AVES

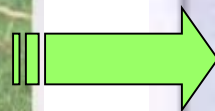
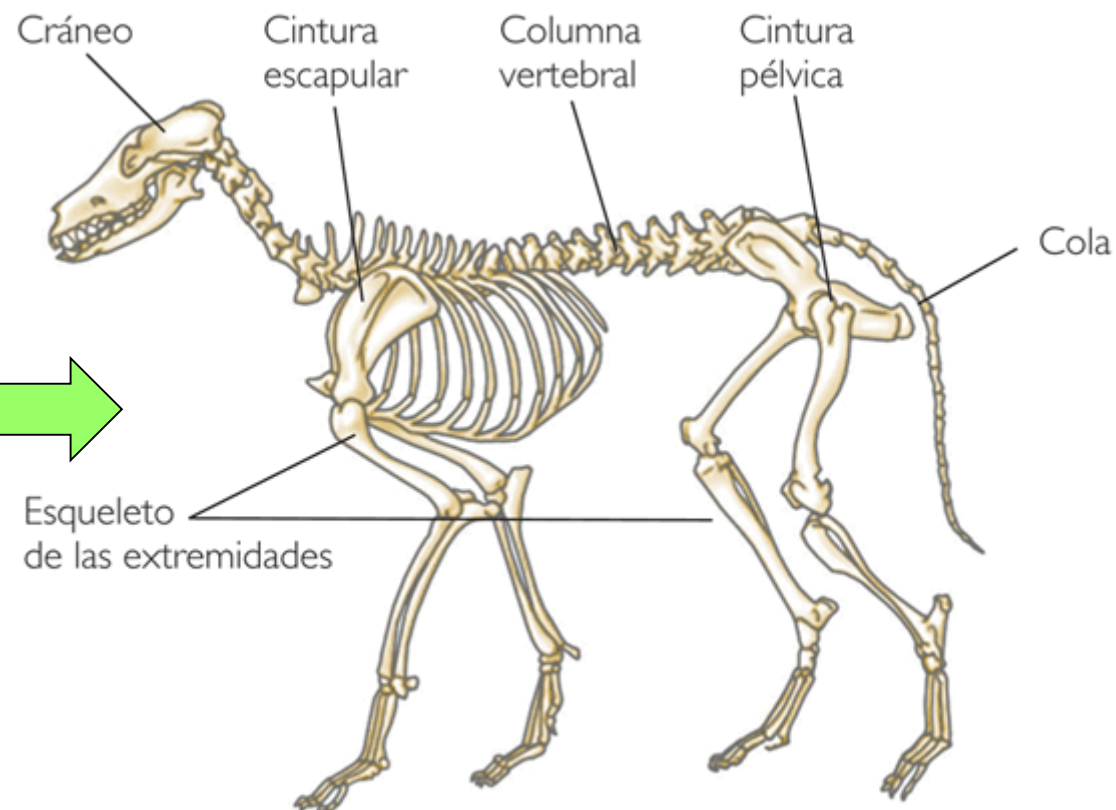
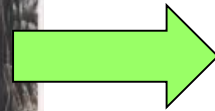


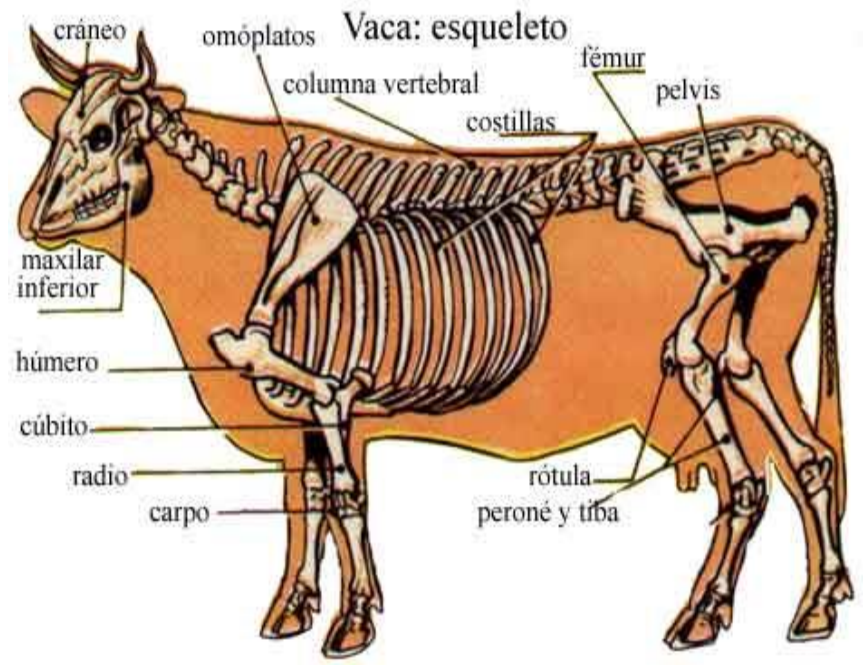
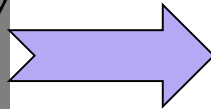
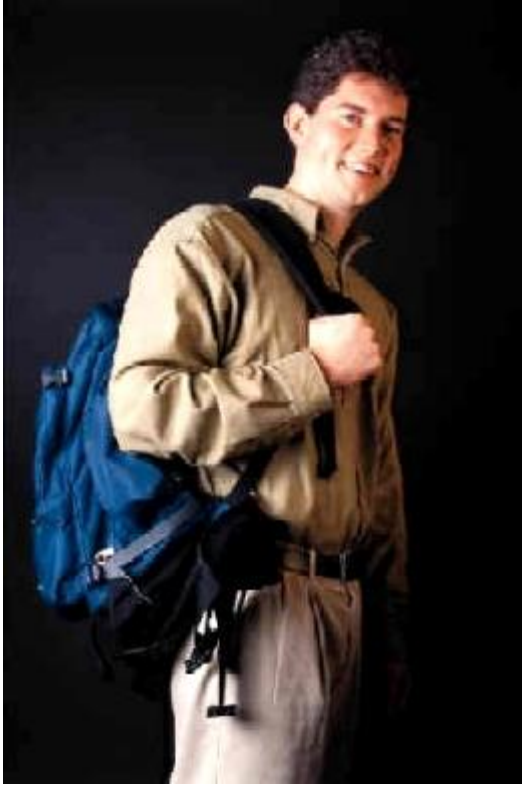
Ave rapaz

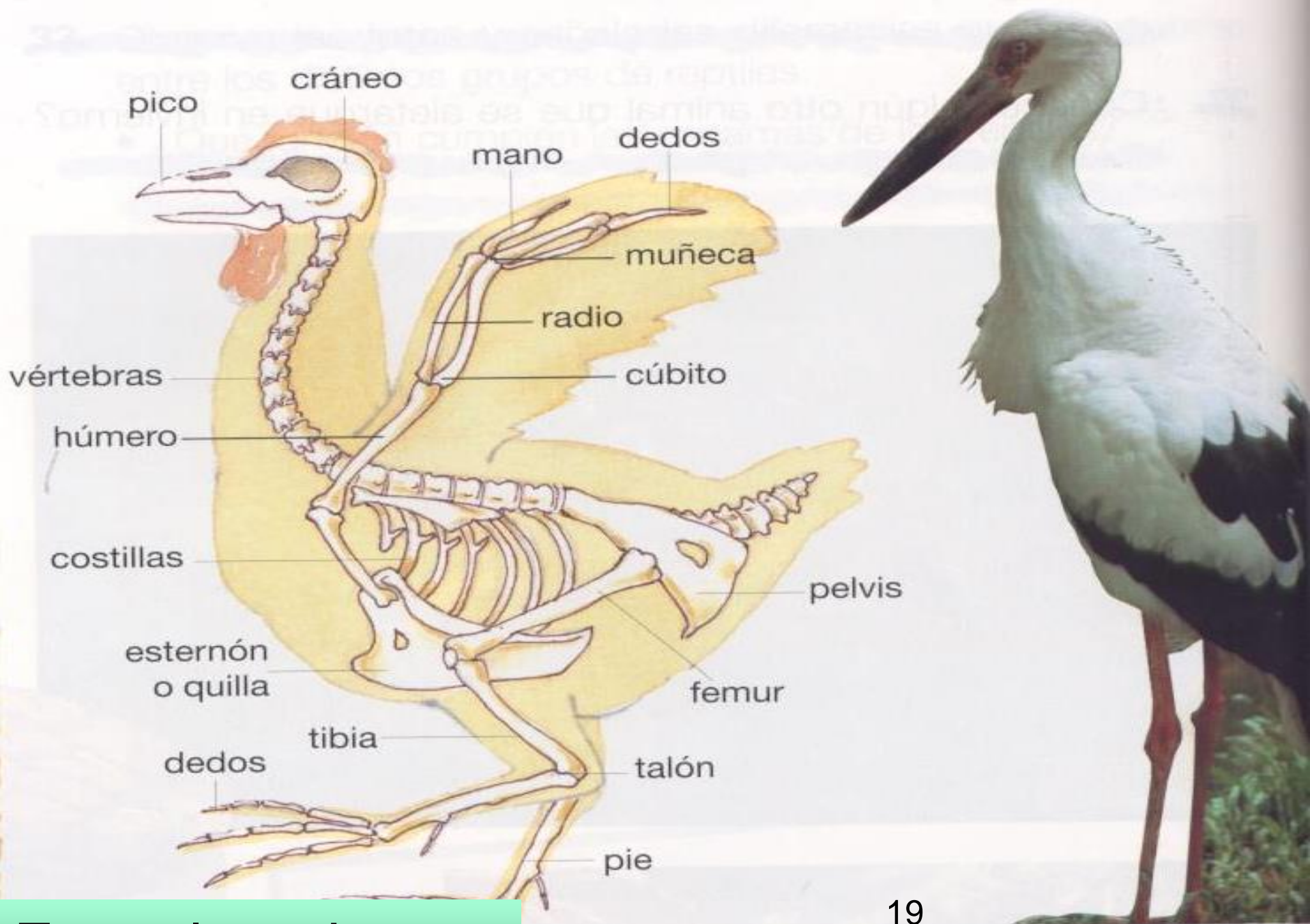
REPTILES, ANFIBIOS Y PECES



Rana

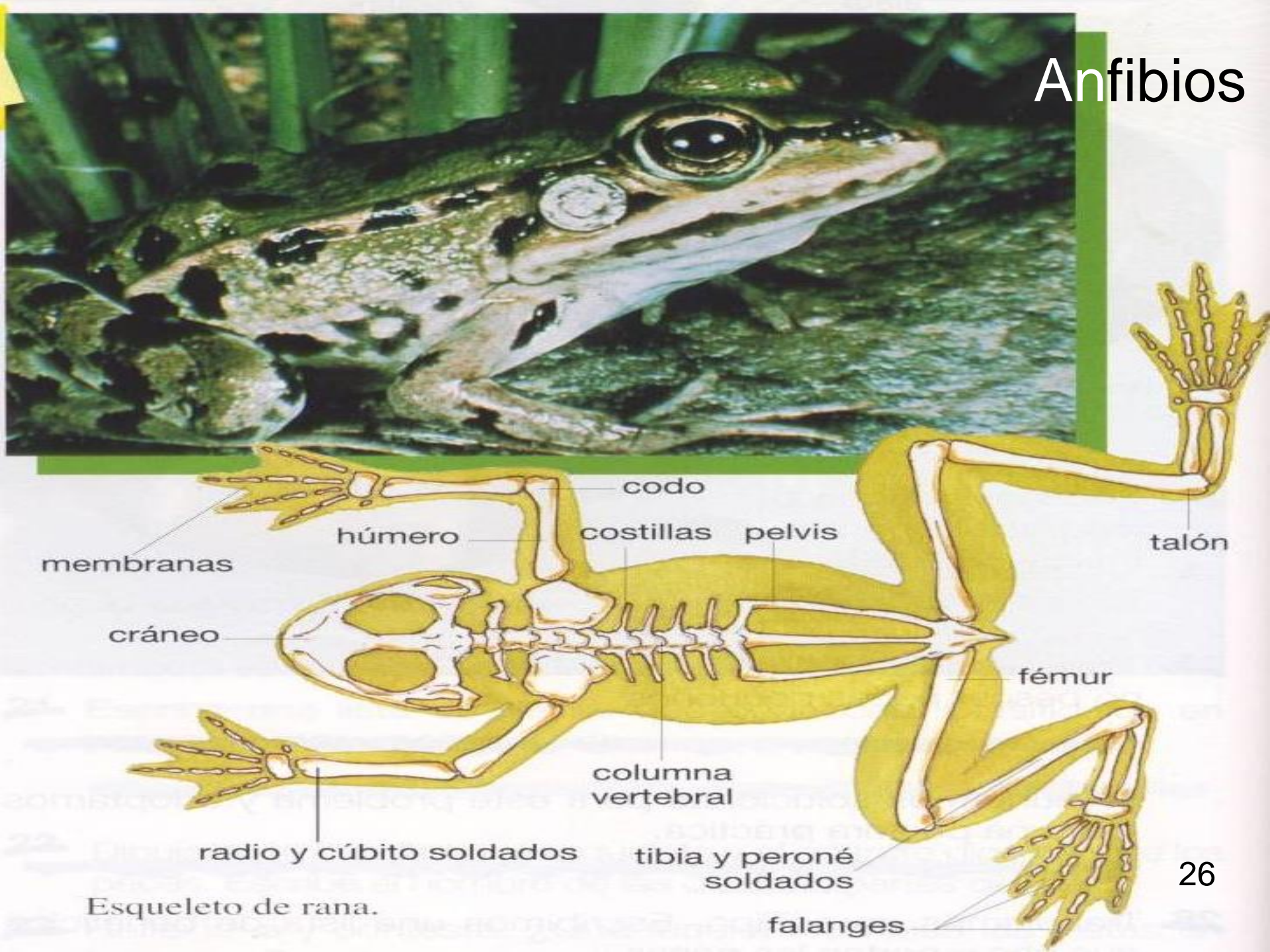




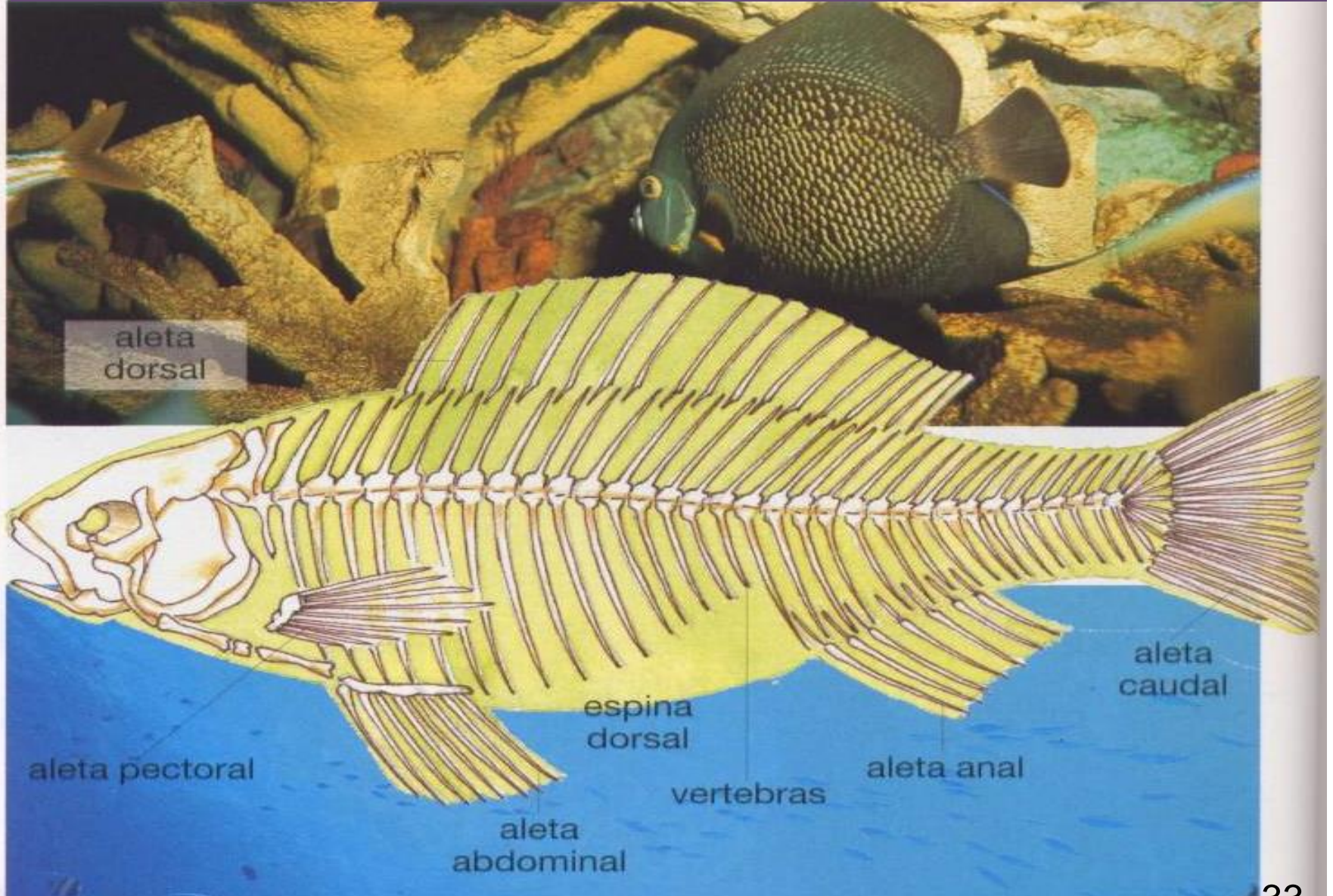


Esqueleto de ave

Anfibios



Esqueleto de pez



Los grupos de invertebrados



Hay diferentes grupos de invertebrados: las **esponjas**, los **equinodermos**, las **medusas**, **anémonas** y **corales**, los **gusanos**, los **moluscos** y los **artrópodos**.

ESPONJAS

Son los invertebrados más sencillos.



Esponjas

EQUINODERMOS

Tienen el cuerpo cubierto por placas duras y púas.



Erizo de mar

MEDUSAS, ANÉMONAS Y CORALES

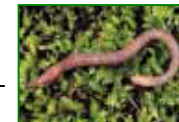
Tienen el cuerpo blando y tentáculos.



Anémonas

GUSANOS

Tienen el cuerpo blando y alargado.



Lombriz de tierra

MOLUSCOS

Tienen el cuerpo blando y casi todos tienen concha.



Caracol

ARTRÓPODOS

Tienen el cuerpo cubierto por un caparazón articulado



Cangrejo de río